

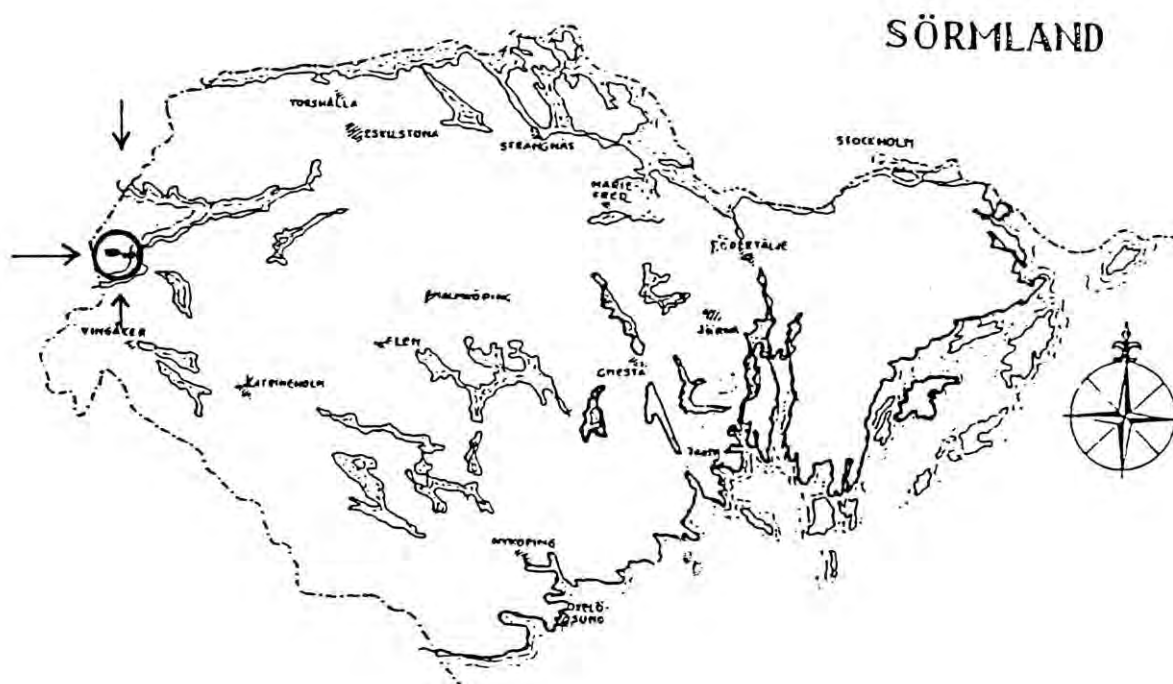
Entomologisk inventering av Tåkenön, Lillön och Väsboön i Hjälmaren - del 2

Skalbaggar påträffade på Tåkenön 1993, fortsättning

Inventering och sammanställning av Håkan Gustafson och
Lars-Erik Andersson

Under 1993 gav Sörmlands naturvårdsförbund i uppdrag åt Föreningen
Sörmlandsentomologerna att entomologiskt inventera Tåkenön med de angränsande öarna
Lillön och Väsboön.

Syftet var att tillsammans med andra inventeringar skaffa ett bredare underlag för att skapa
skötselplaner för öarna. Bakgrunden är den igenväxtning som skett sedan betetrycket upphört
på Lillön och Väsboön och reducerats till nötkreatur på Tåkenön.



CARABIDAE, Jordlöpare
Se föregående nummer av Graphosoma

HYDROPHILIDAE, Palpbaggar

664	Helophorus brevipalpis	E
682	Coelostoma orbiculare	E
684	Sphaeridium lunatum	E
726	Helochares obscurus	E
736	Hydrochara caraboides	E

LEIODIDAE, Mycelbaggar

864	<i>Anisotoma humeralis</i>	A
866	<i>A. castanea</i>	E
867	<i>A. glabra</i>	E
868	<i>A. orbicularis</i>	E
876	<i>Agathidium mandibulare</i>	E
885	<i>A. nigripenne</i>	E

SILPHIDAE, Asbaggar

894	<i>Nicrophorus investigator</i>	A
896	<i>N. vespilloides</i>	A
905	<i>Oiceoptoma thoracica</i>	E
912	<i>Phosphuga atrata</i>	E

CATOPIDAE, Åtelbaggar

944	<i>Sciodrepoides watsoni</i>	A
954	<i>Catops tristis</i>	E



Sciodrepoides watsoni, 2,6–3,4 mm.

SCAPHIDIIDAE, Droppbaggar

1028	<i>Scaphisoma agaricinum</i>	E
------	------------------------------	---

STAPHYLINIDAE, Kortvingar

1056	<i>Philonthus politus</i>	E
1064	<i>P. decorus</i>	A
1076	<i>P. marginatus</i>	E
1084	<i>P. carbonarius</i>	E
1108	<i>Gabrius vernalis</i>	E
1114	<i>G. splendidulus</i>	E
1221	<i>Gyrophypnus angustatus</i>	E
1235	<i>Othius punctulatus</i>	E
1283	<i>Lathrobium elongatum</i>	E
1292	<i>L. longulum</i>	E
1324	<i>Acrulia inflata</i>	E
1329	<i>Hapalarea melanocephala</i>	E
1331	<i>H. nigra</i>	A
1346	<i>Omalium septentrionis</i>	E
1463	<i>Anotylus rugosus</i>	E
1572	<i>Sepedophilus testaceus</i>	E
1576	<i>S. bipunctatus</i>	E
1599	<i>Tachinus signatus</i>	A
1614	<i>Tachinus laticollis</i>	E
1619	<i>Aleochara curtula</i>	E
2147	<i>Stenus biguttatus</i>	E
2217	<i>S. cicindeloides</i>	E
2222	<i>S. binotatus</i>	E

hotkategori 4

forts. **ELATERIDAE**, Knäppare

2659	<i>Prosternon tessellatum</i>	E
2663	<i>Selatosomus aeneus</i>	E
2678	<i>Ampedus pomorum</i>	A
2683	<i>A. balteatus</i>	E
2696	<i>Melanotus castanipes</i>	A
2707	<i>Dalopius marginatus</i>	A
2713	<i>Cardiophorus ruficollis</i>	E

THROSCIDAE, Småknäppare

2740	<i>Trixagus dermestoides</i>	E
------	------------------------------	---

DERMESTIDAE, Ängrar

2847	<i>Megatoma undata</i>	E
2849	<i>Ctesias serra</i>	A
2851	<i>Anthrenus scrophulariae</i>	A
2854	<i>A. museorum</i>	E

ANOBIIDAE, Trägnagare

2896	<i>Anobium rufipes</i>	A
2919	<i>Dorcatoma chrysomelina</i>	A
2920	<i>D. serra</i>	E
2922	<i>D. dresdensis</i>	A

hotkategori 4

PTINIDAE, Tjuvbaggar

2936	<i>Ptinus rufipes</i>	A
2937	<i>P. fur</i>	E
2941	<i>P. villiger</i>	E

CLERIDAE, Brokbaggar

2962	<i>Tillus elongatus</i>	E
------	-------------------------	---

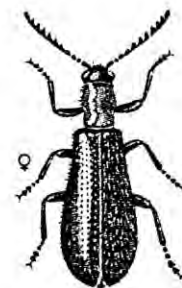
hotkategori 4

MELYRIDAE, Borstbaggar

2989	<i>Dasytes plumbeus</i>	A
------	-------------------------	---

MALACHIIDAE, Blåsbaggar

3003	<i>Malachius bipustulatus</i>	A
------	-------------------------------	---



Tillus elongatus

NTIDULIDAE, Glansbaggar

3072	<i>Epuraea abietina</i>	E
3112	<i>Soronia punctatissima</i>	E
3121	<i>Cryptarcha strigata</i>	A
3122	<i>C. undata</i>	E
3124	<i>Glischrochilus hortensis</i>	E

CYBOCEPHALIDAE, Sköldlusbaggar

3129	<i>Arpidiphorus orbiculatus</i>	E
------	---------------------------------	---

RHIZOPHAGIDAE, Barkglansbaggar

3142	<i>Rhizophagus cribratus</i>	E
------	------------------------------	---

COCCINELLIDAE, Nyckelpigor

3407	<i>Coccinella septempunctata</i>	A
3419	<i>Calvia quattuordecimguttata</i>	E
3426	<i>Psyllobora vigintiduopunctata</i>	E

BYTURIDAE, Hallonängrar

3519	<i>Byturus ochraceus</i>	E
------	--------------------------	---

CISIDAE, Trädsvampborrare

3538	<i>Cis bidentatus</i>	E
------	-----------------------	---

PYTHIDAE, Barkplattbaggar

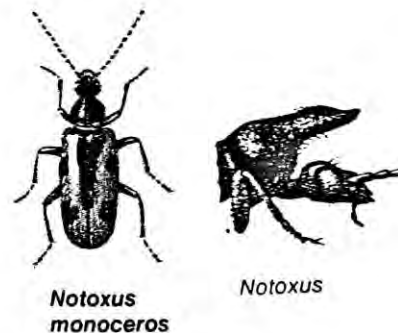
3616	<i>Schizotus pectinicornis</i>	E
------	--------------------------------	---

SALPINGIDAE, Trädbasbaggar

3628	<i>Salpingus planirostris</i>	E
3629	<i>S. ruficollis</i>	E

ANTHICIDAE, Snabbaggar

3638	<i>Noxotus monoceros</i>	E
------	--------------------------	---



Inventering genomförd av föreningen Sörmlandsentomologerna 1993.

TENEBRIONIDAE, Svartbaggar

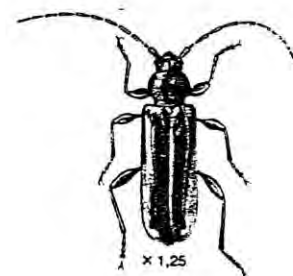
3664	<i>Bolitophagus reticulatus</i>	E	
3667	<i>Diperis boleti</i>	E	
3676	<i>Crypticus quisquilius</i>	E	
3717	<i>Prionychus ater</i>	E	hotkategori 4
3720	<i>Pseudocistela ceramoides</i>	E	hotkategori 4
3727	<i>Mycetochara linearis</i>	A	

ANASPIDAE, Ristbaggar

3736	<i>Anaspis frontalis</i>	E	
------	--------------------------	---	--

CERAMBYCIDAE, Långhorningar

3853	<i>Alosterna tabacicolor</i>	E	
3859	<i>Anoplodera maculicornis</i>	E	
3876	<i>Leptura melanura</i>	E	
3903	<i>Phymatodes testaceus</i>	E	



Phymatodes
testaceus

CHRYSOMELIDAE, Bladbaggar

4001	<i>Oulema melanopus</i>	E	
4049	<i>Cryptocephalus querceti</i>	E	
4063	<i>Chrysolina polita</i>	E	
4095	<i>Hydrothassa marginella</i>	E	
4123	<i>Phratora vitellinae</i>	E	
4132	<i>Galerucella tenella</i>	E	
4138	<i>Galeruca tanacetii</i>	E	
4144	<i>Agelastica alni</i>	E	
4173	<i>Aphthona nonstriata</i>	E	

ANTHRIBIDAE, Plattnosbaggar

4340	<i>Platystomus albinus</i>	E	
------	----------------------------	---	--

APIONIDAE, Spetsvivar

4371	<i>Apion violaceum</i>	E	
4377	<i>A. curtirostre</i>	A	
4386	<i>A. haematodes</i>	E	
4392	<i>A. urticarum</i>	E	
4438	<i>A. simile</i>	E	
4445	<i>A. cerdo</i>	E	
4447	<i>A. virens</i>	E	
4449	<i>A. gracilipes</i>	E	

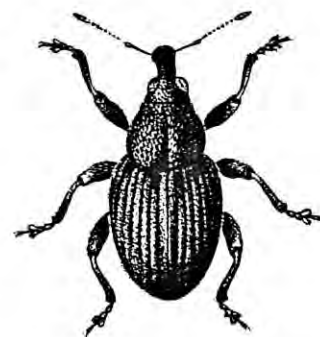
Inventering genomförd av föreningen Sörmlandsentomologerna 1993.

forts. APIONIDAE, Spetsvivlar

4450 A.dichroum E

CURCULIONIDAE, Vivlar

4481	Otiorhynchus ovatus	E
4498	Phyllobius argentatus	A
4499	P.viridicollis	A
4500	P.pyri	E
4503	P.virideaeris	E
4507	P.maculicornis	E
4524	Sciaphilus asperatus	E
4535	Strophosoma capitatum	A
4544	Tropiphorus elevatus	E
4561	Sitona lepidus	E
4615	Notaris acridulus	E
4669	Tychius picirostris	E
4705	Curculio pyrrhoceras	E
4747	Miarus campanulae	E
4862	Rhinonchus pericarpus	E
4864	R.castor	E
4878	Thamiocolus viduatus	E



Rhinonchus pericarpus, 2–3.5 mm.

SCOLYTIDAE, Barkborrar

4962 Hylesinus crenatus E

Inventering genomförd av föreningen Sörmlandsentomologerna 1993.

Fjärilar påträffade på Tåkenön 1993

Inventering och sammanställning av Håkan Elmquist, Dan Orbe och Jukka Väyrynen

INVENTERINGSMETODIK:

Insamlingar har skett under fyra besök och undersökningar har skett förutsättningslöst för att uttröna vilka arter som kan påträffas inom området.

På Tåkenön har dagfångst har skett under ett besök den 24.4, dag och nattfångst har genomförts vid två tillfällen 29-30.5 resp. 13-14.8.

På Väsboön har dagfångst skett den 29.5 och nattfångst den 26-27.6.

Lillön har dock bara besökts en gång den 29.5 och då bara för dagfångst.

Nattfångst bedrevs dels genom fångst med ljusfällor och dels med sk. "Lockbete" (med bl a jästa frukter). Under de ljusa delarna av dygnet har vi håvat och sökt larver och andra vilande djur.